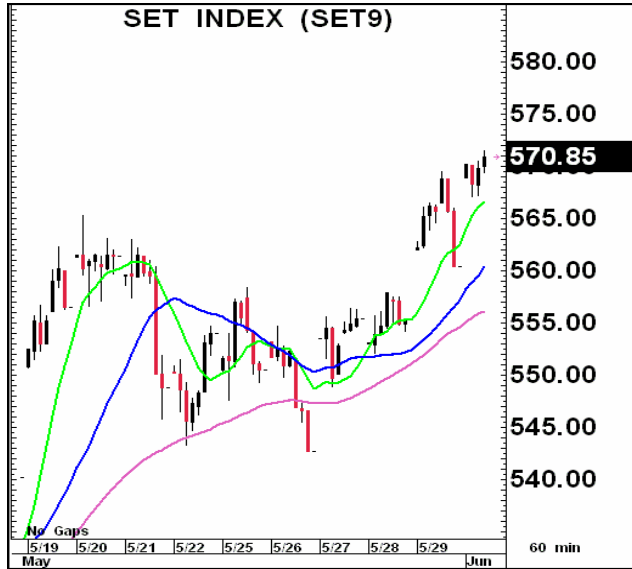


# จับประเด็นเล่นสั้น (ภาคบ่าย)



เตชธร ลากอุดมสุข ✉ techathorn@asiaplus.co.th  
ลินดา โสภุชชัย ✉ linda@asiaplus.co.th

วันจันทร์ที่ 1 มิถุนายน พ.ศ. 2552



## ภาพรวมตลาดบ่ายวันนี้

แนวรับ/แนวต้าน : 565/575

ดัชนีหุ้นไทยเดินทางทดสอบแนวต้านระดับ 570 จุดในการซื้อขายภาคเช้า ด้วยแรงซื้อในหุ้นกลุ่มพลังงาน และหุ้นที่เกี่ยวข้องกับสินค้าโภคภัณฑ์ เช่น เติมน้ำมันปิโตรเคมี ขณะที่ฝั่งแรงขายทำกำไรระยะสั้นสลับออกมาเป็นระยะ ทั้งนี้ การปรับตัวขึ้นของตลาด จะเห็นได้ว่าเป็นผลจากแรงซื้อที่กระจุกตัวในกลุ่มพลังงาน ซึ่งมีน้ำหนักต่อการเคลื่อนไหวของ SET ดังนั้น แนะนำนักลงทุนติดตามความเคลื่อนไหวของหุ้นกลุ่มดังกล่าว โดยหากมีแรงขายเมื่อใด คาดว่าจะส่งผลให้ตลาดเกิดการปรับตัวลงเพื่อการปรับฐานระยะสั้นได้ อย่างไรก็ตาม ด้วยอิทธิพลการปรับบวกจากตลาดต่างประเทศ คาดว่าจะส่งผลให้ภาวะการซื้อขายภาคบ่ายตลาดหุ้นไทยจะแกว่งตัวเชิงบวกต่อเนื่อง แนะนำนักลงทุนจังหวะดีดตัว เน้นขายทำกำไรระยะสั้น และเลือกเก็งกำไรในหุ้นกลุ่มสินค้าโภคภัณฑ์ โดยเฉพาะถ่านหิน เช่น BANPU, LANNA, และ AGE

## UMS

แนวรับ 12.80  
แนวต้าน 14.00

ตัดขาดทุน 12.30

PER (เท่า) 5.10  
PBV (เท่า) 2.02

PAR (บาท) 0.50  
BVS (บาท) 6.20

## ข้อมูลพื้นฐาน

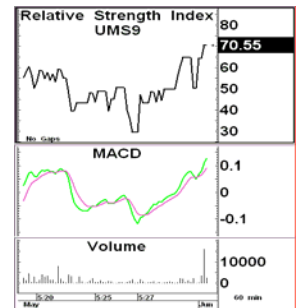
ประกอบธุรกิจนำเข้าถ่านหินจากประเทศอินโดนีเซีย และจัดจำหน่ายให้แก่โรงงานอุตสาหกรรม โดยมีกลุ่มลูกค้าหลัก ได้แก่ อุตสาหกรรมอาหาร, อุตสาหกรรมกระดาษ เป็นต้น นอกจากนี้ บริษัทมีผลิตภัณฑ์ถ่านหินอัดก้อน (coal briquette) ซึ่งผลิตจากถ่านหินฝุ่นและเติมสารเคมี เป็นการเพิ่มมูลค่าเพิ่ม และทำให้สามารถขายได้ในราคาที่สูงขึ้น บริษัทมีทุนจดทะเบียน 105 ล้านบาท ชำระแล้ว 74,257,804 ล้านบาท

## ประเด็นเก็งกำไรระยะสั้น

- ☞ บริษัทคาดการณ์แนวโน้มผลการดำเนินงานในช่วง 2H52 จะฟื้นตัวขึ้นตามคำสั่งซื้อที่เพิ่มขึ้น โดยเฉพาะจากลูกค้าในกลุ่มปูนซีเมนต์ ประกอบกับ คาดว่าราคาถ่านหินจะปรับตัวสูงขึ้นสู่ระดับ 70 เหรียญต่อตัน จากปัจจุบัน 63 เหรียญต่อตัน
- ☞ สำหรับประเด็นการเข้าซื้อเหมืองถ่านหินในประเทศอินโดนีเซีย นั้น ขณะนี้อยู่ระหว่างการเจรจากับผู้ค้า 3-4 ราย คาดจะทราบความชัดเจนในราวไตรมาส 3-4 ปีนี้
- ☞ ได้รับปัจจัยบวกจากกระแสการลงทุนในหุ้นกลุ่มสินค้าโภคภัณฑ์ โดยเฉพาะหุ้นกลุ่มถ่านหิน BANPU, LANNA ที่ปรับตัวขึ้น ตามทิศทางขาขึ้นของราคาสินค้าโภคภัณฑ์ ในตลาดโลก

PER = อัตราส่วนราคาปิดต่อกำไรต่อหุ้นย้อนหลัง 4 ไตรมาส  
PBV = อัตราส่วนราคาปิดต่อมูลค่าหุ้นทางบัญชี

PAR = ราคาพาร์  
BVS = มูลค่าหุ้นทางบัญชีต่อหุ้น



## ข้อมูลด้านเทคนิค

- ภาพระยะสั้น ราย 60 นาที ราคาดีดตัวขึ้นครั้งใหม่ เส้นค่าเฉลี่ยระยะสั้น 10 วันอยู่เหนือเส้นค่าเฉลี่ย 25 วัน ขณะที่มูลค่าการซื้อขายเพิ่มขึ้นสนับสนุนเครื่องมือ RSI ดีดตัวขึ้นสร้างจุดสูงใหม่ รูปแบบขาขึ้น ระยะกลางแนวโน้มเชิงบวก เครื่องมือ MACD ปรับตัวอยู่เหนือ MACD Signal และอยู่เหนือ Zero lined แนะนำเก็งกำไรระยะสั้น

ข้อมูลในเอกสารฉบับนี้ รวบรวมมาจากแหล่งข้อมูลที่น่าเชื่อถือ อย่างไรก็ดี บมจ. หลักทรัพย์ เอเชีย พลัส ไม่สามารถที่จะยืนยันหรือรับรองความถูกต้องของข้อมูลเหล่านี้ได้ ไม่ว่าประการใด ๆ บทวิเคราะห์ในเอกสารนี้จัดทำขึ้นโดยอ้างอิงหลักเกณฑ์ทางวิชาการเกี่ยวกับหลักการวิเคราะห์ และมีได้เป็นการชี้แนะ หรือเสนอแนะให้ซื้อหรือขายหลักทรัพย์ใด ๆ การตัดสินใจซื้อหรือขายหลักทรัพย์ใด ๆ ของผู้อ่าน ไม่ว่าจะเกิดจากการอ่านบทความในเอกสารนี้หรือไม่ก็ตาม ล้วนเป็นผลจากการใช้วิจารณญาณของผู้อ่าน โดยไม่มีส่วนเกี่ยวข้องกับหรือพันธะผูกพันใด ๆ กับ บมจ. หลักทรัพย์ เอเชีย พลัส ไม่ว่ากรณีใด